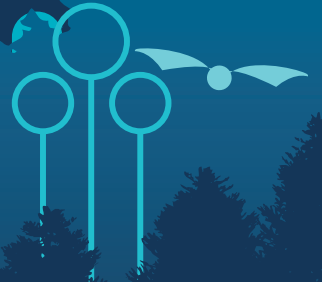




MASSIF DES VOSGES
MONTAGNE BUISSONNIÈRE

SORCIERS ET MOLDUS BIENVENUS DANS LE Massif des Vosges



⚡ PRINTEMPS 2022

DOSSIER DE PRESSE

Cette année, cela fait 25 ans que J.K Rowling fait rêver petits et grands grâce à l'univers ensorcelant de son héros à la cicatrice en forme d'éclair.

Publié en 1997 et adapté au cinéma en 2002 « Harry Potter à l'école des sorciers » immerge encore aujourd'hui des générations entières dans un monde fait de capes d'invisibilité, de baguettes magiques et de matchs de quidditch.

Bonne nouvelle pour elles, les hiboux du Massif des Vosges ont volé à tire d'ailes pour poster à temps une invitation officielle : « Ce printemps, plongez en famille dans l'univers du plus célèbre des sorciers, au cœur des montagnes vosgiennes !

Post-Scriptum : Moldus bienvenus »

www.massif-des-vosges.fr



CONDUIRE LE POUDLARD EXPRESS DES VOSGES DU SUD

⚡ VOSGES DU SUD

Pas de voie 9 $\frac{3}{4}$ pour monter à bord de ce train mais le voyage n'en est pas moins magique ! À la place du conducteur, vous apprendrez à chauffer et diriger une authentique locomotive à vapeur de 1912 ou 1914 sous le regard averti d'un titulaire chevronné de l'association du train de la Doller. Au départ de Burnhaupt-le-Haut, vous rejoindrez alors la gare de Sentheim sur une demie-journée, entre cours de conduite, aiguillages et passage à niveau.

Pour ceux qui ne sont pas encore en âge de conduire un tel bolide, de nombreux trajets simples et à thèmes sont proposés en train à vapeur tout au long de l'année : train de Pâques, Doller Western, train des étoiles, train des contes, Halloween...

Tarifs : 400 € la journée – 4 participants max. pour le stage
À partir de 8 € l'aller pour les trajets simples

www.massif-des-vosges.fr

FAIRE SES EMPLÉTTES AU CHEMIN DE TRAVERSE BELFORTAIN

⚡ VOSGES DU SUD

« Bienvenue Harry, au Chemin de Traverse ». Cette phrase prononcée par Hagrid plane dans l'air à L'Échoppe Magique de Belfort. Au cœur de la « ville du Lion », c'est tout naturellement que cette boutique a ouvert ses portes en avril 2021, comme un clin d'œil au blason de Godric Gryffondor. Ici, baguettes, uniformes des 4 maisons, mugs, Chocogrenouilles et autres goodies à l'effigie des personnages mythiques de la série attendent les fans d'hier et d'aujourd'hui.

www.belfort-tourisme.com



COURS DE POTIONS VOSGIENNES

⚡ HAUTES-VOSGES

Ici ce n'est pas le ténébreux et effrayant Severus Rogue qui vous enseignera l'art subtil de la décoction et le pouvoir des plantes mais Justine et Camille, toutes deux Sauvages & Cultivées. Installées à Cornimont, elles récoltent sur les hauteurs du massif plantes médicinales et aromatiques qu'elles transforment ensuite dans leurs marmites en tisanes, sirops, confitures, huiles, vinaigres, pestos, aromates et autres produits bio.

Nouveautés 2022 : Professeurs de potions chevronnés, elles lancent en mai 2022 des balades et des ateliers de cuisine sauvage autour des plantes comestibles deux fois par mois.

Tarifs : à partir de 12€ par adulte et de 8€ par enfant

www.sauvagesetcultivees.fr

COURS DE SOINS AUX CRÉATURES MAGIQUES

⚡ VOSGES CENTRALES

Amis des animaux et passionnés par l'univers des mushers, Marielle et Jean-Louis ont construit un véritable havre de paix nommé A Trupt Allure sur les hauteurs de Bionville, dans les Vosges Centrales. Isolés du reste du monde, on découvre chez eux la joie de côtoyer et de choyer leurs ânes et leurs Alaskan Huskies. Rando'Anes, séjours musher, séjours ânes... sont autant de leçons proposées lors de leurs « cours de soins aux créatures magiques ».

Tarifs : Séjours à partir de 240 €

www.a-trupt-allure.fr



DORMIR DANS LA CABANE DE HAGRID

⚡ VOSGES CENTRALES

Aussi dépourvues de nouvelles technologies et d'électronique que la demeure de Hagrid, les nouvelles cabanes de Nutchel sont bien plus confortables que la maison du demi-géant. Ouvertes au mois d'octobre 2021, elles conjuguent à la perfection sobriété et sérénité. Équipées de meubles et de matériaux recyclés, elles offrent à leurs hôtes une parenthèse cocooning, teintée de retour aux sources où cuisine et chauffage se font grâce au poêle à bois et où la lumière irradie des lampes-tempête.

Tarifs : à partir de 110 € la nuit – séjour de deux nuits minimum

nutchel.be

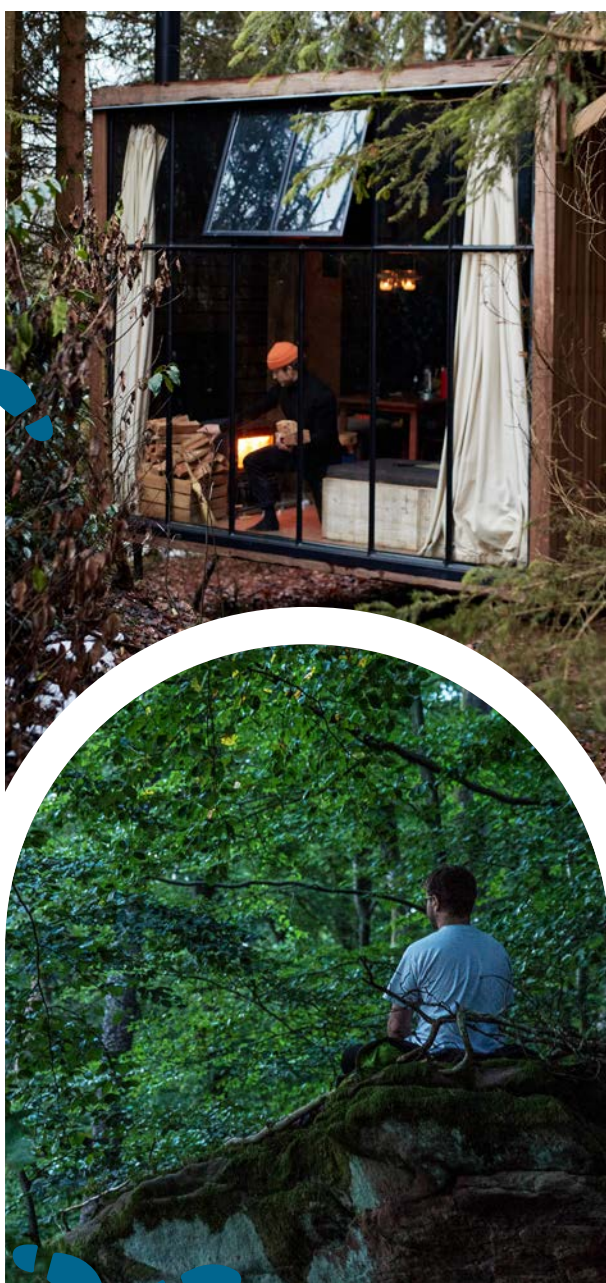
PASSER LA NUIT DANS LA FORÊT INTERDITE

⚡ VOSGES DU NORD

Connectée à la nature et plus particulièrement à la forêt, Manuela Peschmann, sophrologue de métier, vous guide avec bienveillance dans les sous-bois du Massif des Vosges. À travers ses bains de forêt, elle tend à reconnecter les hommes à la terre et à leur enseigner comment s'y ressourcer. Depuis 2021, elle propose même des bains de forêt nocturnes ponctués de pauses méditatives. Tout l'inverse de la punition de Harry, Ron, Hermione et Malfoye !

Tarifs : 30 € par personne

www.massif-des-vosges.fr





CONTACTS PRESSE

Nous nous tenons à votre disposition pour vous fournir plus d'informations et des visuels libres de droit, sur simple demande auprès de notre service de presse :

agence airPur
 Lucile ETIENNE -- DE CLIPPELEIR /
 Sophie GILIBERT
 Tél. +33 (0)3 81 57 13 29
 letienne@agence-airpur.fr

Retrouvez toutes les infos activités, hébergements et agenda sur www.massif-des-vosges.fr

Rédaction : www.agence-airpur.fr
 Conception graphique : www.midia14h.com
 Crédits photos : Association Train Thur Doller Alsace, E. Cayot, Anotin, M. Peschmann, Freepik.com

